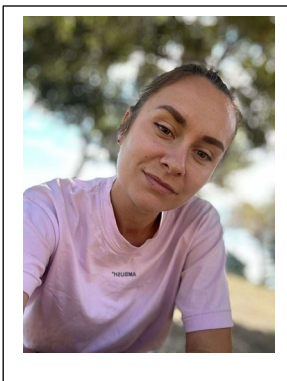


PRÉSENTATION ALINA PYROH

À la fin juin 2024, l'Association régionale de loisirs pour personnes handicapées de la Côte-Nord avait le plaisir d'accueillir sa nouvelle adjointe administrative, Alina Pyroh.

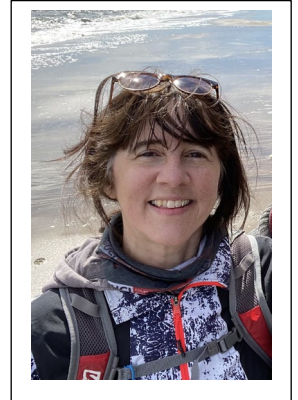


- Originaire de Kyiv, Ukraine, titulaire d'un master en économie, elle a acquis une solide expérience dans le service à la clientèle. Elle a travaillé d'abord dans une banque puis au sein d'une organisation de commerce de marchés diversifiés, où elle a démontré son professionnalisme et ses compétences organisationnelles.
- Après le début de la guerre en Ukraine, elle a courageusement déménagé avec sa petite famille en France, où elle a œuvré comme bénévole pour les Restos du Cœur et en a profité pour améliorer la langue française et suivre des formations pour se perfectionner.
- En décembre 2023, elle a déménagé au Canada, continuant ainsi à s'adapter à de nouveaux environnements.

Nous pouvons dire dès maintenant qu'Alina est une personne engagée et compétente, qui sait déjà apporter une réelle valeur à notre organisme.

PRÉSENTATION LINE IMBEAULT

C'est avec plaisir que nous accueillons dans l'équipe de l'ARLPH Côte-Nord notre nouvelle coordonnatrice de projet, Line Imbeault. Cette dernière est détentrice d'un diplôme d'éducatrice spécialisée et d'un certificat en gérontologie. Elle a travaillé principalement auprès du gouvernement du Québec et a été aussi impliquée auprès de plusieurs organismes de la région.



Tout au long de son parcours professionnel et communautaire, elle a eu la chance de travailler avec plusieurs clientèles :

- Personnes âgées
- Personnes vivant avec des handicaps
- Personnes vivant avec des problèmes de santé mentale
- Personnes immigrantes

Plusieurs de ses expériences sont en lien avec son nouveau travail :

Communication :

- Animation de rencontre
- Recrutement et accueil de nouveaux membres / partenaires
- Présentation auprès d'organismes et partenaires
- Création, gestion et animation d'événements

Coordination :

- Projets régionaux ou locaux
- Création de projets selon les champs d'intervention soumis par la Convention
- Dossiers divers du réseau

Diffusion et création de formation :

- Formation diverses, ex : produits du réseau AQLPH
- Formation service à la clientèle / aux membres
- Accompagnement de nouveaux employés

Service à la clientèle / membre :

- Service de renseignements et support aux membres
- Responsable en prestation de services
- Conseillère en implantation et en intégration